

KARTA REJESTRACYJNA OSUWISKA

1. Numer ewidencyjny:

3 0 - 2 8 - 0 4 2 - 0 6 2 5 3 1

2. Lokalizacja osuwiska:

1. Miejscowość: Zbietka	2. Gmina: Mieścisko gm. wiejska	3. Powiat: wągrowiecki	4. Województwo: wielkopolskie
5. Mapa topograficzna: N-33-119-D-a-3	6. Arkusz SMGP 1:50 000: N-33-119-D Janowiec Wielkopolski 396	7. Współrzędne geograficzne: 17 ° 17'15.394" 52 ° 46'04.847" E N	
8. Kraina geograficzna: Pojezierze Wielkopolskie		9. Jednostka tektoniczna: Niecki: szczecińska, mogileńsko- łódzka, miechowska	10. Zlewnia: Wełna
11. Inne dane lokalizacyjne: działka ewidencyjna: Zbietka 50			

3. Charakterystyka osuwiska:

1. Sytuacja geomorfologiczna: stok cały	2. Układ geologiczny: asekwentne		
3. Rodzaj materiału: osuwisko gruntowe (ziemne)	4. Rodzaj ruchu: ZSUW	5. Stopień aktywności: nieaktywne	
6. Krótki opis słowny: Osuwisko nieaktywne o wyraźnych granicach zewnętrznych z bogatą rzeźbą wewnętrzną.			

4. Parametry morfometryczne osuwiska:

a. ogólne:

1. Powierzchnia: 0.08 ha	2. Długość: 42 m	3. Szerokość: 28 m	4. Wysokość maks.: 88 m n.p.m.	5. Wysokość min.: 83 m n.p.m.	6. Rozpiętość pionowa: 5 m
7. Nachylenie: 7 °	8. Azymut: 70 °				

b. skarpa osuwiskowa:

9. Wysokość skarpy głównej: 1.3 m	10. Nachylenie skarpy głównej: 21 °	11. Szczeliny powyżej skarpy głównej: Nie stwierdzono	12. Skarpy wtórne: Nie występują
--------------------------------------	--	--	-------------------------------------

c. jezor i koluwium:

13. Wysokość czola: 0.7 m	14. Długość powierzchni koluwium: 37 m	15. Nachylenie powierzchni koluwium: 5 °	16. Miąższość: mierzona szacowana m 3.0 m	
------------------------------	---	---	---	--

d. stok, na którym jest osuwisko:

17. Typ stoku: prosty (jednostajnie nachylony)	18. Nachylenie: 7 °	19. Ekspozycja: NE	20. Długość: 42 m	21. Wysokość: 5 m
---	------------------------	-----------------------	----------------------	----------------------

5. Podłoże osuwiska:

1. Rodzaj utworów: gliny	2. Wiek utworów: złodowacenia północnopolskie	3. Zaleganie warstw: - / - / poziome
żwiry	złodowacenia północnopolskie	- / - / poziome
piaski	złodowacenia północnopolskie	- / - / poziome
4. Tektonika: inne (w tym: brak uwarunkowań tektonicznych)		

6. Materiał koluwalny :

detrytyczny

7. Przejawy wód powierzchniowych i gruntowych w obrębie:

1. Koluwium: brak	2. Skarpy głównej i stoku powyżej skarpy: brak
3. Stoku poniżej osuwiska: zbiornik wód powierzchniowych	4. Stoku po bokach osuwiska: brak

8. Wiek i geneza osuwiska:

1. Data powstania: holocen	3. Przyczyna ruchu osuwiskowego: naturalna
2. Rozwój osuwiska w czasie: holocen	

9. Użytkowanie terenu w obrębie osuwiska:

a. pokrycie stoku:

1. Lasy: nie	2. Zarośla krzewiaste: tak	3. Łąki i pastwiska: nie	4. Grunty orne: nie	5. Sady: nie	6. Nieużytki: nie
-----------------	-------------------------------	-----------------------------	------------------------	-----------------	----------------------

b. zabudowa:

7. Mieszkalna: 0	8. Gospodarcza: 0	9. Przemysłowa/usługowa: 0	10. Użyteczności publicznej: 0
11. Zabytkowa/sakralna 0	12. Inna brak		

c. infrastruktura komunikacyjna:

13. Drogi: brak	14. Linie kolejowe: nie
--------------------	----------------------------

d. linie przesyłowe:

15. Linie energetyczne: nie	16. Linie telefoniczne: nie	17. Wodociągi: nie	18. Kanalizacja: nie
19. Gazociągi: nie	20. Inne: nie		

10. Powstałe szkody i zagrożenia:

1. Uprawy: Nie stwierdzono	6. Uprawy: Nie występują
2. Zabudowa: Nie stwierdzono	7. Zabudowa: Nie występują
3. Infrastruktura komunikacyjna: Nie stwierdzono	8. Infrastruktura komunikacyjna: Nie występują
4. Linie przesyłowe: Nie stwierdzono	9. Linie przesyłowe: Nie występują
5. Inne: Nie stwierdzono	10. Inne: Nie występują
11. Ocena możliwości wystąpienia dalszych ruchów osuwiskowych: Ponowne uaktywnienie osuwiska mało prawdopodobne.	

11. Rodzaje i zakres wykonanych prac zabezpieczających:

nie

12. Prowadzenie instrumentalnych prac monitoringowych:

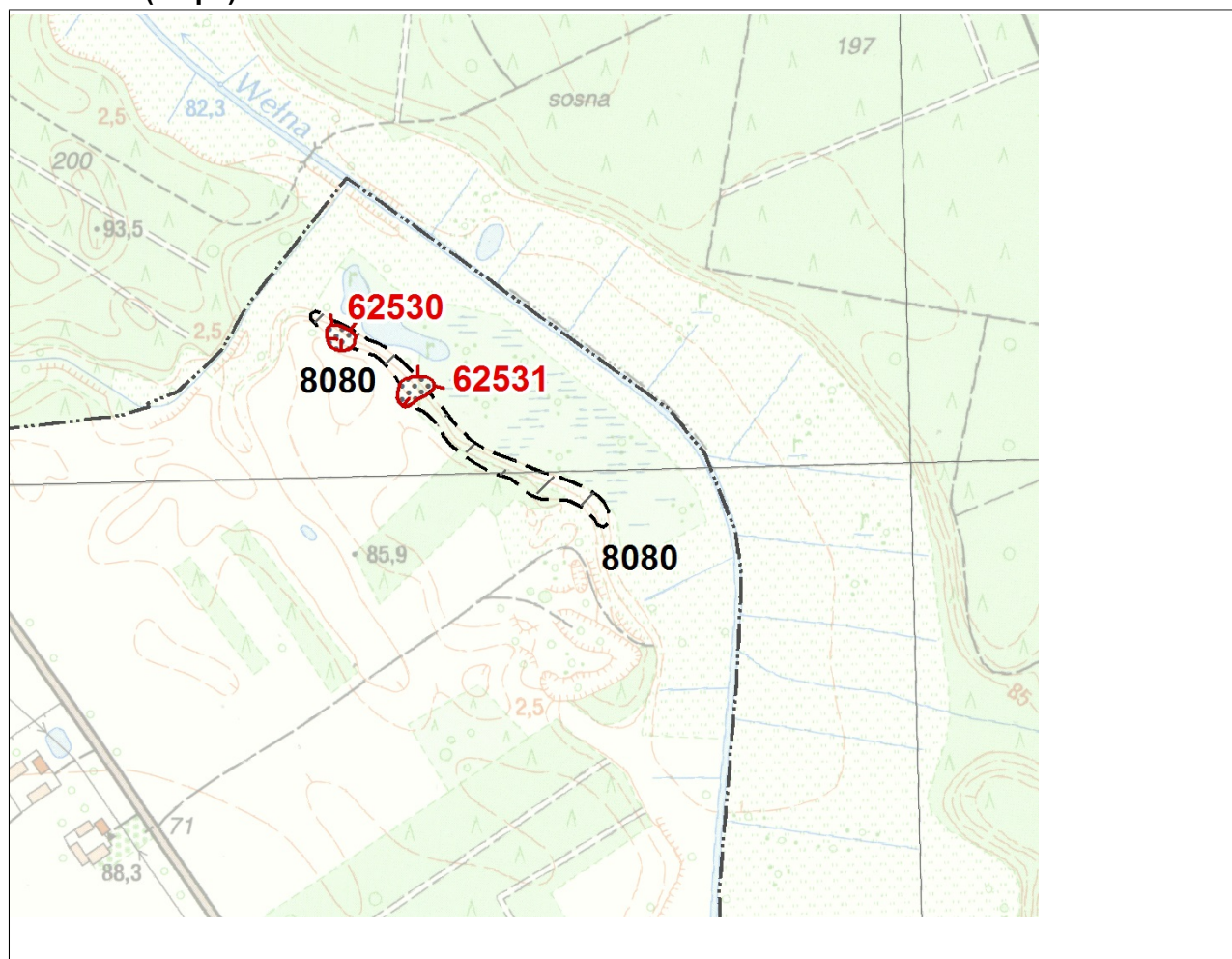
nie

13. Stan badań:

Publikacje:

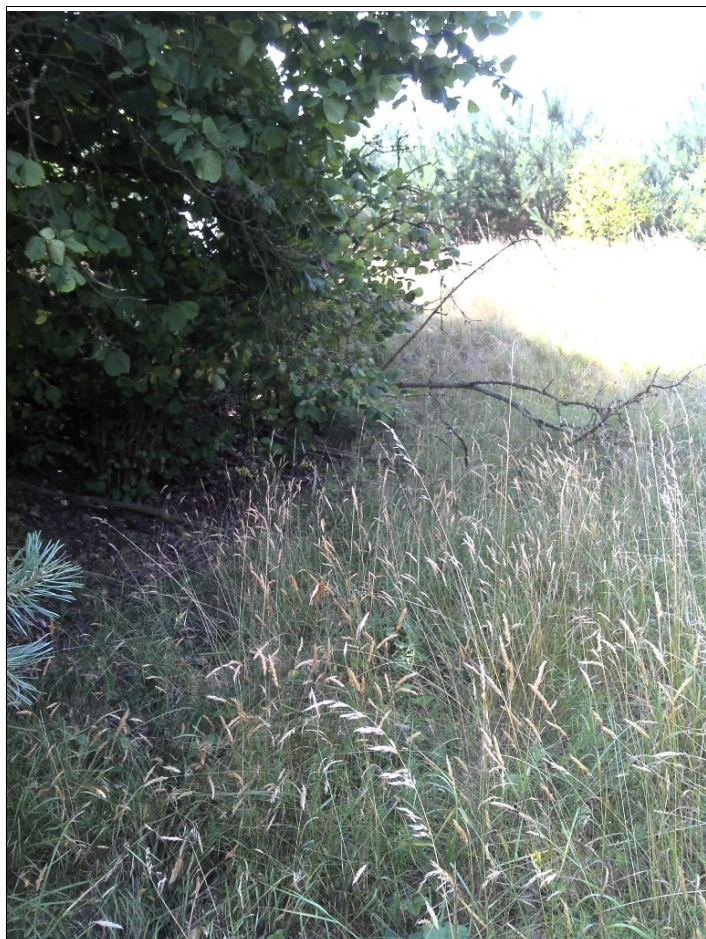
Dokumentacje:

14. Szkic (mapa) osuwiska:



15. Przekrój geologiczny osuwiska:

16. Fotografia (-ie) osuwiska:



17. Uwagi o możliwości zabezpieczenia oraz dodatkowe informacje:

Brak potrzeby wykonania prac zabezpieczających.

18. Autor karty

Krzysztof Karwacki

19. Kategoria i numer uprawnień geologicznych

VIII/169

20. Instytucja:

PIG-PIB, Warszawa

21. Data wypełnienia:

2014-07-08