



Informacja Powiatowego Lekarza Weterynarii w Wągrowcu o realizacji zadań przez Inspekcję Weterynaryjną na terenie Powiatu Wągrowiec w 2020 r.

Wągrowiec, 2021 rok

Inspekcja Weterynaryjna realizowała zadania z zakresu ochrony zdrowia zwierząt oraz bezpieczeństwa produktów pochodzenia zwierzęcego w celu zapewnienia ochrony zdrowia publicznego.

W zakresie ochrony zdrowia zwierząt osiągnięto zadowalający stan bezpieczeństwa. Na terenie Powiatu Wągrowiec w 2020 r. stwierdzono 1 chorobę zakaźną zwierząt podlegającą obowiązkowi zwalczania: zgnilec amerykański pszczoł – 1 ognisko choroby w 1 pasiece, 12 pni w miejscowości Wiatrowo gmina Wągrowiec. Rodziny pszczele z objawami choroby zlikwidowano, obszar zapowietrzony zostanie wygaszony na wiosnę po wygaszeniu ogniska choroby i przeglądzie pasiek.

Od 2004 r. na terenie Powiatu Wągrowiec nie stwierdzono wścieklizny u zwierząt. Przebadano z wynikiem ujemnym 2 koty podejrzane o wściekliznę i przeprowadzono 55 obserwacji zwierząt w kierunku wścieklizny z wynikiem ujemnym. Prowadzone badania kontrolne zakażeń zwierząt w kierunku takich chorób jak: enzootyczna białaczka bydła, bruceloza bydła, gruźlica bydła bruceloza owiec i kóz, BSE, pryszczycza, choroba niebieskiego języka, choroba pęcherzykowa świń, pomór klasyczny świń, afrykański pomór świń, gorączka Q, HPAI, Choroba Aujeszkyego – potwierdziły brak ich występowania na terenie Powiatu.

W wyniku badań na terenie Powiatu Wągrowiec stwierdzono następujące choroby zwierząt

- podlegające obowiązkowi rejestracji:
 - włośnica u 3 dzików odstrzelonych na terenie Powiatu Wągrowiec:
 - 1 dzik na terenie gminy Wapno
 - 1 dzik na terenie gminy Wągrowiec
 - 1 dzik na terenie gminy Mieścisko
 - warroza pszczoł – 137 pasiek, 4697 pni
 - Salmonelloza u indyków – 2 ogniska, 4556 indyków
 - Paratuberkuloza u 1 sztuki bydła
- choroby odzwierzęce i odzwierzęce czynniki chorobotwórcze:
 - *Listeria monocytogenes* w kiełbasie polskiej – 2 podmioty, w 3 partiach kiełbasy polskiej i 1 partii metki rycerskiej

Ze względu na istniejące, ciągle zagrożenie epizootyczne i epidemiologiczne niektórych chorób zakaźnych, mając na względzie możliwość przeniesienia zagrożenia z innych krajów i regionów świata oraz obowiązek ustawowy, Powiatowy Lekarz Weterynarii



w Wagrowcu posiada i aktualizuje plany gotowości zwalczania następujących chorób zakaźnych zwierząt: pryszczycza, choroba pęcherzykowa świń, klasyczny pomór świń, afrykański pomór świń, wysoce zjadliwa grypa ptaków, rzekomy pomór drobiu, zakaźna martwica układu krwiotwórczego ryb łososiowatych, gąbczasta encefalopatia bydła. W związku z zagrożeniem afrykańskim pomorem świń przeprowadzono kontrole bioasekuracji w 766 gospodarstwach hodujących trzodę chlewną. Najczęściej stwierdzano następujące nieprawidłowości:

- brak terminowości zgłoszenia do ARiMR zdarzeń dotyczących świń, których dotyczy obowiązek znakowania
- nieprowadzenie rejestru środków transportu do przewozu świń wjeżdżających na teren gospodarstwa oraz rejestru wejść osób do pomieszczeń, w których są utrzymywane świnie
- brak zabezpieczenia budynku, w którym są utrzymywane świnie przed dostępem zwierząt wolno żyjących oraz domowych
- brak mycia i odkażania rąk oraz oczyszczania i odkażania obuwia przed rozpoczęciem obsługi świń.
- brak wyłożenia mat dezynfekcyjnych przed wejściami do pomieszczeń, w których są utrzymywane świnie i wyjściami z tych pomieszczeń.
- brak spisu świń z podziałem na prosięta, warchlaki, tuczniki, lochy, loszki, knury i knurki.

Łącznie stwierdzono w 2020 r 3179 nieprawidłowości. Ponadto przeprowadzono 160 kontroli sprawdzających wykonanie zaleceń i wydano 8 decyzji o nakazie uboju i zakazie utrzymywania świń.

Wysłano do badania w kierunku ASF próby od 53 padłych i z wypadków komunikacyjnych dzików i uzyskano ujemne wyniki badania.

Oprócz działań związanych ze zwalczaniem chorób zakaźnych do zadań Inspekcji Weterynaryjnej należy sprawowanie nadzoru nad: obrotem zwierzętami, skupami zwierząt, przewozem zwierząt, zakładami drobiu, zwierzętami akwakultury, schroniskami dla zwierząt, zdrowiem zwierząt przeznaczonych do rozrodu oraz jakością materiału biologicznego i jaj wylęgowych drobiu, co zostało zrealizowane na terenie Powiatu Wagrowiec.

Na teren Powiatu Wagrowiec przywieziono następujące przesyłki zwierząt:



- 164 przesyłki 71338 szt. świń z Danii, Francji, Holandii i Niemiec;
- 4 przesyłki 5 koni z Niemiec i Estonii;
- 9 przesyłek 199 660 szt. piskląt z Niemiec, Belgii, Holandii i Węgier;
- 5 przesyłek 46080 szt. jaj wylęgowych z Czech i Hiszpanii

Z terenu Powiatu Wągrowiec wywieziono następujące przesyłki zwierząt:

- 126 przesyłek 260 koni do Szwecji, Finlandii, Niemiec, Holandii i Estonii;
- 2 przesyłki 280 szt. świń do Włoch;
- 4 przesyłki 32000 szt. piskląt jednodniowych na Litwę;
- 1 przesyłka 2656 szt. królików do Czech;
- 5 przesyłek 9 psów do Finlandii, Wielkiej Brytanii i Kanady;
- - 11 przesyłek 1509120 szt. jaj wylęgowych do Iraku, Belgii i na Ukrainę.

Powiatowa Inspekcja Weterynaryjna przeprowadziła 56 kontroli podstawowych wymogów wzajemnej zgodności oraz identyfikacji i rejestracji zwierząt. Skontrolowano 53 gospodarstwa w obszarze A, 17 gospodarstwa w obszarze B oraz 28 gospodarstw w obszarze C. Ponadto przeprowadzono 3 kontrole sprawdzające spełnianie wymogów wzajemnej zgodności oraz identyfikacji i rejestracji zwierząt oraz 21 kontroli interwencyjnych spełniania wymogów wzajemnej zgodności oraz identyfikacji i rejestracji zwierząt. Stwierdzono następujące nieprawidłowości:

- w 35 gospodarstwach nieterminowe zgłaszanie zdarzeń lub brak zgłoszeń zdarzeń do ARiMR;
- w 5 gospodarstwach brak 1 kolczyka u zwierząt;
- w 4 gospodarstwach brak 2 kolczyków u zwierząt ;
- w 7 gospodarstwach nieprawidłowo prowadzona księga rejestracji;
- w 2 gospodarstwach dane zawarte w księdze rejestracji bydła nie są przechowywane przez okres 3 lat od dnia utraty posiadania zwierzęcia;
- w 1 gospodarstwie stwierdzono, że dokumentacja dotycząca przebiegu leczenia zwierząt nie była przechowywana przez rolnika przez okres 3 lat;
- 1 gospodarstwie stwierdzono, że wyposażenie pomieszczeń, w których utrzymywane są zwierzęta gospodarskie i sprzęt używany przy utrzymaniu zwierząt gospodarskich nie są sprawdzane co najmniej raz dziennie, a wykryte usterki nie są niezwłocznie usuwane.



Prowadzono również kontrole przestrzegania przepisów o ochronie zwierząt w gospodarstwach: 16 utrzymujących konie, 60 utrzymujących bydło, 57 świnie, 1 owce, 2 kozy, 3 daniele, 1 zwierząt futerkowe, 12 drób, a także w rzeźni oraz w transporcie zwierząt. W gospodarstwach uchybienia dotyczyły głównie: brudnych pomieszczeń, braku dezynfekcji, braku odpowiedniej ilości mat dezynfekcyjnych na wypadek zagrożenia epizootycznego, braku odpowiedniej ilości środków do dezynfekcji, odpowiednio wyznaczonego i zabezpieczonego miejsca do przechowywania środków dezynfekcyjnych. czyszczenia oraz codziennego przeglądu sprzętu wykorzystywanego do pracy przy zwierzętach.

Niezwykle ważną pozycją w systemie zapewnienia bezpieczeństwa zdrowia publicznego w Powiecie są działania Inspekcji Weterynaryjnej w zakresie badania zwierząt rzeźnych i mięsa oraz nadzoru nad produkcją żywności pochodzenia zwierzęcego.

W rzeźni na terenie Powiatu Wągrowiec ubito i zbadano 90 szt. bydła i 8197 świń. Jako niezdatne do spożycia oceniono 9 szt. świń i 1 szt. bydła. Ponadto zbadano 1105 dzików i 390 świń w ramach uboju na użytek własny. Przeprowadzono kontrole w 3 zakładach zatwierdzonych :1 rzeźni bydła i świń z rozbiorem i przetwórstwem;

- 1 zakładzie rozbioru z przetwórstwem;
- 1 zakładzie pakowania jaj;
- 19 zakładach rejestrowanych, 53 podmiotach prowadzących sprzedaż bezpośrednią nieprzetworzonych produktów pszczelich, jaj, ryb i mleka kłaczki;
- 68 gospodarstwach produkcji mleka.

W podmiotach tych przeprowadzono łącznie 198 kontroli.

Inspekcja Weterynaryjna zrealizowała plan badań kontrolnych w kierunku pozostałości chemicznych i biologicznych, skażeń promieniotwórczych w tkankach zwierząt żywych, produktach spożywczych pochodzenia zwierzęcego, w paszach, w wodzie przeznaczonej do pojenia zwierząt. Zbadano 157 prób środków spożywczych, 58 prób pasz. Otrzymano 2 negatywne wyniki badania pasz: błąd deklaracji na etykiecie paszy oraz przekroczony poziom jodu w paszy. Otrzymano 2 negatywne wyniki badania jaj na fermie jaj konsumpcyjnych - stwierdzono w nich obecność kokcydiostatyków, oraz 1 niezgodny wynik badania mięśni bydła – stwierdzono obecność meloksykamu- leku przeciwzapalnego. Ponadto Inspekcja Weterynaryjna zbadała urzędowo: 75 próbek z 15 partii wędlin pobranych w zakładach przetwórstwa, 5 próbek sera podpuszczkowego



produkowanego w ramach RHD, 1 próbkę mleka surowego pobranego w gospodarstwie. Otrzymano wyniki niezgodne w 3 partiach kielbasy polskiej - stwierdzono obecność *Listeria monocytogenes*, i w jednej partii metki rycerskiej – stwierdzono obecność *Listeria monocytogenes* i zawyżoną liczbę *E. coli*. Wdrożono działania naprawcze, ponowne badanie dało wynik zgodny.

Zbadano urzędowo 9 próbek pasz (w tym 3 próby wody) na fermach drobiu:

- 4 próby mieszanek paszowych pobrano w postępowaniu wyjaśniającym na fermie jaj konsumpcyjnych w kierunku wykrywania obecności kokcydiostatyków w paszy niedocelowej – uzyskano 3 wyniki niezgodne oraz 1 wynik zgodny;
- 2 próby pasz oraz 3 próby wody do pojenia zwierząt pobrano w postępowaniu wyjaśniającym na fermie indyków rzeźnych w kierunku wykrywania obecności pałeczek z rodzaju *Salmonella* – uzyskano 1 wynik niezgodny (woda) oraz 4 wyniki zgodne (woda i pasza).

Inspekcja Weterynaryjna sprawowała nadzór nad paszami i ubocznymi produktami zwierzęcymi. Skontrolowano 2 wytwórnie pasz, 3 podmioty produkujące materiały paszowe, 1 podmiot zajmujący się usługowym mieszaniem pasz, 6 hurtowych punktów obrotu materiałami paszowymi, 1 wytwórnię zanęt i przynęt, 16 podmiotów zajmujących się transportem pasz, 1 magazyn materiałów paszowych, 1 hurtowy punkt obrotu dodatkami paszowymi, 15 punktów obrotu detalicznego, 22 gospodarstwa pod kątem żywienia zwierząt, 1 zakład techniczny, 1 zakład przetwórczy kategorii III, 2 transporty produktów pochodnych, 1 transport ubocznych produktów pochodzenia zwierzęcego, 1 rzeźnię pod kątem zagospodarowania ubocznych produktów pochodzenia zwierzęcego. Łącznie u podmiotów tych przeprowadzono 88 kontroli. Nie stwierdzono istotnych naruszeń.

Nażłożono na właścicieli zwierząt 177 mandatów karnych na łączną sumę 15 500 zł:

- 5 mandatów za brak szczepienia psów przeciwko wściekliźnie;
- 172 mandaty za naruszenie przepisów ustawy o systemie identyfikacji i rejestracji zwierząt;

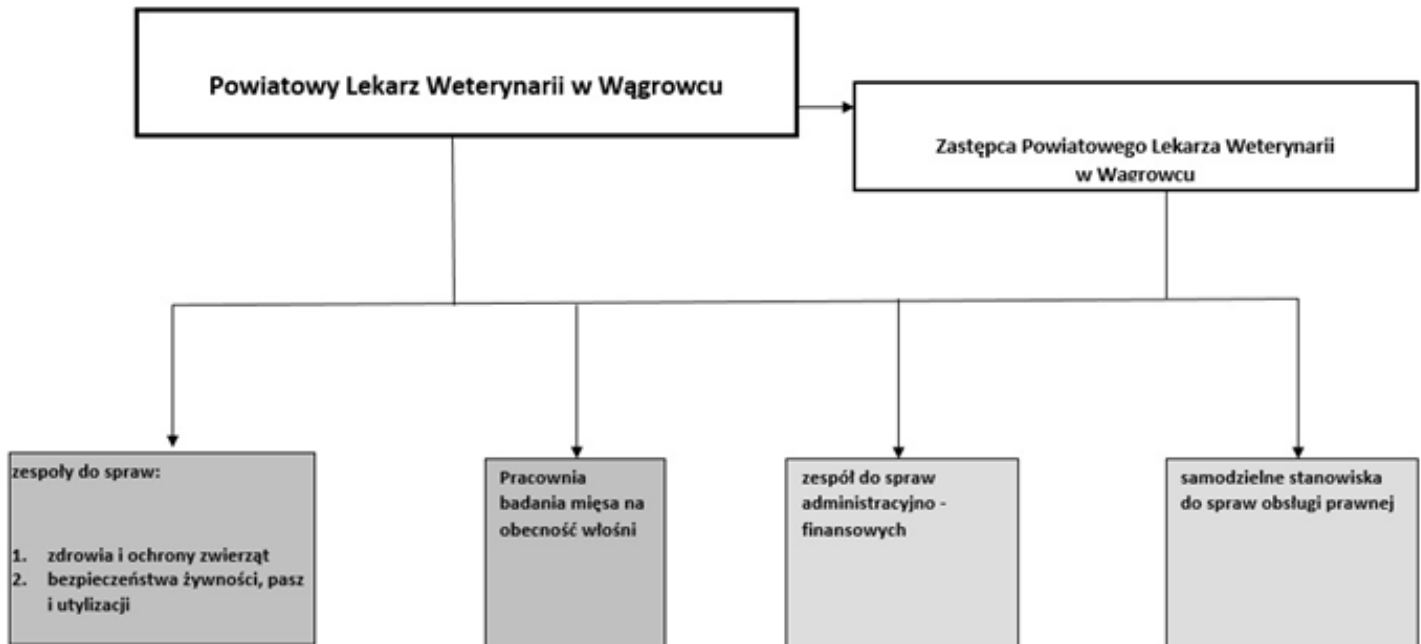
Wymierzono 7 kar pieniężnych w drodze decyzji administracyjnej w kwocie 4900 zł: 2 zakładom za spowodowanie zagrożenia dla zdrowia publicznego – złe wyniki badań mikrobiologicznych wędlin, 3 podmiotom za brak badania mięsa w kierunku włośni i 1 rolnikowi za wprowadzenie na rynek byka, któremu podawano produkty lecznicze przed upływem okresu karencji, określonego dla danego produktu leczniczego.



Reasumując należy uznać, że stan bezpieczeństwa sanitarno – weterynaryjnego w Powiecie Wągrowiec w 2020 r. był zadowalający, nie stwierdzono istotnych uchybień, zadania przewidziane do wykonania zostały zrealizowane.

Struktura Inspekcji Weterynaryjnej

Schemat organizacyjny Powiatowego Inspektoratu Weterynarii w Wągrowcu



Etaty w Inspekcji Weterynaryjnej

Wykaz etatów będących w dyspozycji IW.

JEDNOSTKA	STAN NA DZIEŃ 31.12.2020	STAN NA DZIEŃ 31.12 ROKU OBJĘTEGO SPRAWOZDANIEM			RÓŻNICA (kol. 3 - kol. 2)
		Łącznie	w tym:		
			Korpus służby cywilnej	Osoby nieobjęte mnożnikowymi systemami wynagrodzeń	
1	2	3	4	5	6
WIW (w tym ZHW z oddziałami terenowymi)					
PIW w Wagrowcu	13	13	11,5	1,5	0



Struktura zatrudnienia

Jednostki organizacyjne Inspekcji Weterynaryjnej		Wykaz osób zatrudnionych (stan na dzień 31 grudnia 2020 r.)											
		Pracownicy Inspekcji Weterynaryjnej											
		Liczba jednostek organizacyjnych	Pracownicy z wykształceniem wyższym									Pracownicy bez wykształcenia	
			łącznie	łącznie	lekarze weterynarii	biologicznym lub informatycznym	ekonomicznym	prawniczym	zootechnicznym	innym			
0		1	2	3	4	5	6	7	8	9	10	11	
Ogółem (w. 2+31+53+72)		1	1	14	12	5	0	1	1	0	1	4	2
Główny Inspektorat Weterynarii		2		0	0	0	0	0	0	0	0	0	0
Kierownictwo		3	x										
Biuro Budżetowo-Finansowe		4	x										
Biuro Bezpieczeństwa Żywności Pochodzenia Zwierzęcego	ogólna liczba osób	5	x										
	Wydział ds. Eksportu Żywności Pochodzenia Zwierzęcego	6	x										
	Wydział ds. Nadzoru nad Bezpieczeństwem Żywności Pochodzenia Zwierzęcego	7	x										
	Zespół ds. RASFF	8	x										
Biuro ds. Granic		9	x										
Biuro Kontroli	ogólna liczba osób	10	x										
	Zespół ds. Kontroli	11	x										
	Zespół ds. Audytu	12	x										
Biuro Organizacyjne	ogólna liczba osób	13	x										
	Wydział ds. Administracyjnych	14	x										
	Wydział ds. Kadr i Szkoleń	15	x										
	Zespół ds. Informatyzacji	16	x										
Biuro Pasz, Farmacji i Utylizacji	ogólna liczba osób	17	x										
	Zespół ds. Pasz	18	x										
	Zespół ds. Farmacji	19	x										
	Zespół ds. Utylizacji	20	x										
Biuro Prawne		21	x										
Biuro ds. UE i Współpracy z Zagranicą		22	x										
Biuro Zdrowia i Ochrony Zwierząt	ogólna liczba osób	23	x										
	Wydział ds. Chorób Zakaźnych Zwierząt	24	x										
	Wydział ds. Ochrony Zwierząt, Handlu i Obrotu Zwierzętami oraz Identyfikacji i Rejestracji Zwierząt	25	x										
	Zespół ds. Finansowania Inspekcji Weterynaryjnej	26	x										



Powiatowy Inspektorat Weterynarii ul. Berdychowska 54, 62-100 Wagrowiec

tel.: (67) 26-85-647, fax: (67) 26-85-648, e-mail: piwwagrowiec@wiw.poznan.pl,

www.wagrowiec.piw.nowybip.pl

Stanowisko ds. Audytu Wewnętrznego		27	x																		
Stanowisko ds. BHP oraz Ochrony Ppoż.		28	x																		
Stanowisko ds. Laboratoriów		29	x																		
Stanowisko ds. Ochrony Informacji Niejawnych i Spraw Obronnych		30	x																		
Wojewódzkie inspektoraty weterynarii - ogółem		31		0	0	0	0	0	0	0	0	0	0	0	0	0	0	0	0	0	
Kierownictwo		32	x																		
zespół lub samodzielne stanowisko do spraw	administracyjnych	ogólna liczba osób	33	x																	
		kadry	34	x																	
		informatyka	35	x																	
	audytu kontroli urzędowych		36	x																	
	audytu wewnętrznego		37	x																	
	bezpieczeństwa żywności, pasz, utylizacji oraz nadzoru farmaceutycznego	ogólna liczba osób	38	x																	
		bezpieczeństwo żywności	39	x																	
		pasze	40	x																	
		uboczne produkty pochodzenia zwierzęcego	41	x																	
	nadzór farmaceutyczny		42	x																	
	finansowo-księgowych		43	x																	
	obsługi prawnej		44	x																	
	ochrony informacji niejawnych i do spraw obronnych		45	x																	
	zdrowia i ochrony zwierząt	ogólna liczba osób	46	x																	
zdrowie zwierząt i zwalczanie chorób zakaźnych zwierząt		47	x																		
ochrona zwierząt		48	x																		
higiena materiału biologicznego		49	x																		
Stanowisko ds. BHP oraz Ochrony Ppoż.		50	x																		
Zakłady higieny weterynaryjnej	ogólna liczba osób	51																			
	oddział(y) terenowy	52																			
Powiatowe inspektoraty weterynarii - ogółem		53	1	14	12	5	0	1	1	0	1	4	2								
Kierownictwo		ogółem	54	x	1	1	1														
		zdrowia i ochrony zwierząt	55	x																	
		bezpieczeństwa żywności	56	x	1	1	1														
zespół lub samodzielne stanowisko pracy do spraw	administracyjnych	ogólna liczba osób	57	x	4	2			1									1	2		
		kadry	58	x	2	2												2			
		informatyka	59	x	1	1			1												
	bezpieczeństwa żywności, pasz i utylizacji	ogólna liczba osób	60	x	3	3	2												1		
		bezpieczeństwo żywności	61	x	2	2	2														
		pasze	62	x	1	1													1		
	uboczne produkty pochodzenia zwierzęcego		63	x	1	1													1		
	finansowo-księgowych		64	x	2	2						1							1		
	odkazywania		65	x																	
	obsługi prawnej		66	x																	
ogólna liczba osób		67	x	4	4	2											1	1			



Powiatowy Inspektorat Weterynarii ul. Berdychowska 54, 62-100 Wagrowiec

tel.: (67) 26-85-647, fax: (67) 26-85-648, e-mail: piwwagrowiec@wiw.poznan.pl,

www.wagrowiec.piw.nowybp.pl

zdrowia i ochrony zwierząt	zdrowie zwierząt i zwalczanie chorób zakaźnych zwierząt	68	x	4	4	2					1	1	
	ochrona zwierząt	69	x	4	4	2					1	1	
	higiena materiału biologicznego	70	x	1	1	1							
Pracownie badania mięsa na obecność włośni		71	2	4	4	4							
Graniczne inspektoraty weterynarii - ogółem		72		0	0	0	0	0	0	0	0	0	0
Kierownictwo		73	x										
zespół lub samodzielne st. pracy do spraw	administracyjnych	74	x										
	finansowo-księgowych	75	x										
	obsługi prawnej	76	x										
	weterynaryjnej kontroli granicznej	77	x										



Osoby niebędące pracownikami Inspekcji Weterynaryjnej, wyznaczone do wykonywania określonych czynności

Osoby wyznaczone przez powiatowych lekarzy weterynarii	Łączna liczba osób wyznaczonych	w tym			
		łączna liczba wyznaczonych lekarzy weterynarii	liczba wyznaczonych lekarzy weterynarii i niebędących pracownikami Inspekcji, świadczących usługi weterynaryjne w ramach zakładu leczniczego dla zwierząt	liczba wyznaczonych lekarzy weterynarii będących pracownikami jednostek Inspekcji Weterynaryjnej	
0	1	2	3	4	
Ogólna liczba osób wyznaczonych (stan na 31.12.2020 r.)	1	16	12	0	0
Liczba osób wyznaczonych do wykonywania czynności innych niż pomocnicze	2	11	11		
Zakres wyznaczenia	szczępienia ochronne lub badania rozpoznawcze	3	11		
	sprawowanie nadzoru nad miejscami gromadzenia zwierząt, skupu lub sprzedaży zwierząt, targowiskami oraz wystawami, pokazami lub konkursami zwierząt	4	7		
	badanie zwierząt umieszczanych na rynku, przeznaczonych do wywozu oraz wystawianie świadectw zdrowia	5	10		
	sprawowanie nadzoru nad ubojem zwierząt rzeźnych, w tym badania przed- i poubojowego, oceny mięsa i nadzoru nad przestrzeganiem przepisów o ochronie zwierząt w trakcie uboju	6	6		x
	badanie mięsa zwierząt łownych	7	4		x
	sprawowanie nadzoru nad rozbiorem, przetwórstwem lub przechowywaniem mięsa i wystawiania wymaganych świadectw zdrowia	8	3		x
	sprawowanie nadzoru nad punktami odbioru mleka, jego przetwórstwem oraz przechowywaniem produktów mleczarskich	9	0		x
	sprawowania nadzoru nad wyladowywaniem ze statków rybackich i statków przetwórczych produktów rybołówstwa, nad obróbką, przetwórstwem i przechowywaniem tych produktów oraz ślimaków i żab	10	0		x



sprawowania nadzoru nad przetwórstwem i przechowywaniem jaj konsumpcyjnych i produktów jajecznych	11	0	0	x	
pobieranie próbek do badań	12	6	6		
sprawowanie nadzoru nad sprzedażą bezpośrednią	13	0	0	x	
badanie laboratoryjne mięsa na obecność włośni	14	3	3	x	
prowadzenie kontroli urzędowych w ramach zwalczania chorób zakaźnych zwierząt	15	3	3	x	
Liczba osób wyznaczonych do wykonywania czynności pomocniczych	16	5	1	x	x



Szkolenia Inspekcji Weterynaryjnej w powiecie wągrowieckim w 2020 r.

Zakres tematyczny szkolenia*	Liczba szkoleń	Pracownicy IW					
		Liczba wykorzystanych miejsc szkoleniowych**			Liczba osób uczestniczących w szkoleniach***		
		WIW	PIWy	Łącznie	WIW	PIWy	Łącznie
zdrowie zwierząt i zwalczanie chorób zakaźnych	7	0	9	9	0	4	4
dobrostan zwierząt i IRZ	1	0	1	1		1	1
bezpieczeństwo żywności	1	0	1	1	0	1	1
bezpieczeństwo pasz	1	0	1	1	0	1	1
produkty uboczne pochodzenia zwierzęcego i utylizacja	0	0	0	0	0	0	0
farmacja weterynaryjna		0	0	0	0	0	0
diagnostyka laboratoryjna	1	0	1	1	0	1	1
inne (w tym dotyczące wielu zakresów zadań Inspekcji Weterynaryjnej)	2	0	4	4	0	2	2
Łącznie:	13	0	17	17	0	10	10

Szkolenia dla lekarzy wyznaczonych w powiecie wągrowieckim w 2020 r.

Liczba szkoleń	Liczba wykorzystanych miejsc szkoleniowych**	Liczba lekarzy wyznaczonych uczestniczących w szkoleniach***
4	35	16

Kontrole zrealizowane w powiecie wągrowieckim w 2020 roku.

Obszar kontroli	Liczba zaplanowanych kontroli	Liczba przeprowadzonych kontroli planowanych	% realizacji planu	Liczba przeprowadzonych kontroli doraźnych	Łączna liczba przeprowadzonych kontroli
1	2	3	4 (3/2)	5	6 (3+5)
Dobrostan - gospodarstwa	124	124	1	64	188
Dobrostan - rzeźnie	1	1	1	0	1
Dobrostan - schroniska	4	4	1	2	6
Dobrostan - transport	0	0		2211	2211
Przewoźnicy	19	19	1	0	19
IRZ	56	56	1	24	80
Pośrednicy	15	15	1	0	15
Materiał biologiczny	26	26	1	0	26
Miejsca gromadzenia	0	0		0	0
Miejsca odpoczynku	0	0		0	0
Zakłady sektora mięsa czerwonego	5	5	1	17	22
Zakłady sektora mięsa drobiowego					0
Zakłady sektora mięsa - pozostałe					0
Zakłady sektora przetwórstwa produktów rybołówstwa					0
Zakłady sektora przetwórstwa mleka					0
Zakłady przetwórstwa jaj i pakowania jaj	1	1	1	3	4
Pozostałe zakłady podlegające zatwierdzeniu (obszar żywność)	0	0			0
SB	58	53	1	0	53
RHD	2	2	1	0	2
MLO	9	9	1	21	30
Pozostałe zakłady podlegające rejestracji (obszar żywność)	13	13	1	4	17
Obszar pasze	72	72	1	5	77
Obszar utylizacja	8	8	1	3	11



Obszar farmacja					0
RAZEM:	413	408	1	2354	2762

Liczba wykonanych badań monitoringowych (kontrolnych) w kierunku poszczególnych jednostek chorobowych w 2020 r.

NAZWA CHOROBY	GATUNEK	LICZBA PRZEBADANYCH STAD	LICZBA PRZEBADANYCH ZWIERZĄT
Pryszczyca	Bydło	10	10
	Świnie	0	0
Choroba pęcherzykowa świń	Świnie	10	10
Klasyczny pomór świń	Świnie	15	15
	Dziki	0	59
TSE (BSE/Scrapie)	Bydło	0	0
	Owce	0	0
	Kozy	0	0
Gruźlica bydła	Bydło	181	7139
Brucelozą bydła	Bydło	105	1 710
Brucelozą kóz i owiec	Owce i kozy	2	64
Enzootyczna białaczka bydła	Bydło	123	2 051
Wścieklizna lisów wolno żyjących	Lisy	0	0
Choroba niebieskiego języka	Bydło	4	26
	Owce i kozy	2	2
IBR/IPV	Bydło	2	14
Grypa ptaków	Drób	1	10
	Ptaki dzikie	0	0
Gorączka Q	Bydło	0	0
	Owce i kozy	1	14
Choroba Aujeszkiego	świnie	909	13565



Wykaz chorób zakaźnych zwierząt podlegających obowiązkowi rejestracji, które wystąpiły w powiecie wągrowieckim w roku 2020.

NAZWA CHOROBY	LICZBA OGNISK	CHORE ZWIERZĘTA	
		LICZBA (w sztukach, jeżeli nie wskazano inaczej)	Gatunek
Chlamydioza ptaków	0	0	0
Choroba Aleucka	0	0	0
Choroba Aujeszkyego	0	0	0
Choroba Derzsy'ego	0	0	0
Choroba maedi-visna	0	0	0
Choroba Mareka	0	0	0
Choroba mętwikowa bydła	0	0	0
Gorączka Q	0	0	0
Krwotoczna choroba królików	0	0	0
Listerioza	0	0	0
Mykoplazmozy drobiu (M. gallisepticum, M. synoviae)	0	0	0
Myksomatoza	0	0	0
Niedokrwistość zakaźna koni	0	0	0
Paratuberkuloza	1	1	Bydło
Salmonellozy drobiu	2	4556	indyk
Salmonellozy bydła	0	0	0
Salmonellozy świń	0	0	0
Tularemia	0	0	0
Warroza*	137	4697	pszczola
Wiosenna wiremia karpia (SVC)	0	0	0
Wirusowa biegunka bydła i choroba błon śluzowych (BVD/MD)	0	0	0
Wirusowe zapalenie stawów i mózgu kóz (CAE)	0	0	0
Włośnica	3	3	Dzik
Zakaźne zapalenie macicy u kłaczki	0	0	0
Zakaźne zapalenie nosa i tchawicy/otręt bydła (IBR/IPV)	0	0	0
Zakaźne zapalenie oskrzeli kur (IB)	0	0	0
Zakaźne zapalenie torby Fabrycjusza (choroba Gumboro)	0	0	0
Zespół rozrodczo-oddechowy świń (PRRS)	0	0	0
Zgnilec europejski pszczół*	0	0	0

* LICZBA (w pniach)



**Wykaz chorób zakaźnych zwierząt podlegających obowiązkowi zwalczania,
które wystąpiły w powiecie wągrowieckim w roku 2020.**

NAZWA CHOROBY	LICZBA OGNISK	LICZBA CHORYCH ZWIERZĄT (w sztukach, jeżeli nie wskazano inaczej)
Afrykański pomór świń (ASF)*	0	0
Enzootyczna białaczka bydła	0	0
Gąbczasta encefalopatia bydła	0	0
Gruźlica bydła	0	0
Trzęsawka owiec – forma atypowa	0	0
Wirusowa posocznica krwotoczna ryb łososiowatych**	0	0
Wścieklizna	0	0
Wysoce zjadliwa grypa ptaków*	0	0
Zakaźna martwica układu krwiotwórczego ryb łososiowatych**	0	0
Zakażenie herpeswirusem koi**	0	0
Zgnilec amerykański pszczół***	1	12

* liczba chorych zwierząt oznacza, odpowiednio, liczbę świń/ptaków we wszystkich stwierdzonych w danym roku ogniskach ASF/HPAI

** liczba chorych zwierząt - w kg

*** liczba chorych zwierząt - w pniach



Wyniki urzędowych badań laboratoryjnych próbek żywności, pobranych w zakładach sektora mięsnego na terenie powiatu wągrowieckiego w 2020 roku

Rodzaj żywności	Liczba zakładów, w których pobrano próbki urzędowe		Liczba przebadanych próbek		Liczba przebadanych partii ¹⁾		Liczba bakterii tlenowych		Enterobacteriaceae		Salmonella		Salmonella Typhimurium Enteritidis	E. coli		Listeria monocytogenes		Inne mikroorganizmy ²⁾	
	ogółem	liczba zakładów, w których stwierdzono niezgodne wyniki badań	ogółem	w których stwierdzono niezgodne wyniki badań	ogółem	w których stwierdzono niezgodne wyniki badań	ogółem	liczba partii, dla których uzyskano wynik niezgodny	ogółem	liczba partii, dla których uzyskano wynik niezgodny	ogółem	liczba partii, dla których uzyskano wynik niezgodny	ogółem	liczba partii, dla których uzyskano wynik niezgodny	ogółem	liczba partii, dla których uzyskano wynik niezgodny	ogółem	liczba partii, dla których uzyskano wynik niezgodny ³⁾	ogółem
Tusze wołowe, baranie, kozie i końskie	0	0	0	0	0	0	0	0	0	0	0	0	0	0	0	0	0	0	0
Tusze wieprzowe	0	0	0	0	0	0	0	0	0	0	0	0	0	0	0	0	0	0	0
Tusze drobiowe ⁴⁾	0	0	0	0	0	0	0	0	0	0	0	0	0	0	0	0	0	0	0
Świeże mięso drobiowe inne niż tusze	0	0	0	0	0	0	0	0	0	0	0	0	0	0	0	0	0	0	0
Mięso odkostnione mechanicznie ⁵⁾	0	0	0	0	0	0	0	0	0	0	0	0	0	0	0	0	0	0	0
Mięso mielone przeznaczone do spożycia na surowo	0	0	0	0	0	0	0	0	0	0	0	0	0	0	0	0	0	0	0
Mięso mielone przeznaczone do spożycia po obróbce termicznej	0	0	0	0	0	0	0	0	0	0	0	0	0	0	0	0	0	0	0
Surowe wyroby mięsne przeznaczone do spożycia na surowo	1	1	15	5	3	1	0	0	0	0	2	0	0	3	1	3	1	0	0
Surowe wyroby mięsne przeznaczone do spożycia po obróbce termicznej	0	0	0	0	0	0	0	0	0	0	0	0	0	0	0	0	0	0	0



Powiatowy Inspektorat Weterynarii ul. Berdychowska 54, 62-100 Wągrowiec

tel.: (67) 26-85-647, fax: (67) 26-85-648, e-mail: piwwagrowiec@wiw.poznan.pl,

www.wagrowiec.piw.nowybp.pl

Produkty z mięsa drobiowego	0	0	0	0	0	0	0	0	0	0	0	0	0	0	0	0	0	0	0
Produkty z mięsa innego niż drobiowe	5	2	60	7	12	3	0	0	0	0	7	0	0	0	0	12	3	0	0
Produkty mięsne będące żywnością RTE przeznaczoną dla niemowląt lub specjalnego przeznaczenia	0	0	0	0	0	0	0	0	0	0	0	0	0	0	0	0	0	0	0
Wytapiane tłuszcze zwierzęce i skwarki	0	0	0	0	0	0	0	0	0	0	0	0	0	0	0	0	0	0	0
Żelatyna i kolagen	0	0	0	0	0	0	0	0	0	0	0	0	0	0	0	0	0	0	0
Próbki środowiskowe	0	0	0	0	0	0	0	0	0	0	0	0	0	0	0	0	0	0	0

- 1) w przypadku badań środowiskowych, należy wskazać liczbę pobranych próbek
- 2) w przypadku wykonywania badań w kierunku innych mikroorganizmów, wpisać w kolumnie uwagi ich nazwę
- 3) na podstawie norm międzynarodowych, informacji naukowych, limitów zakładowych itp.
- 4) wszystkie tusze drobiowe (nie tylko brojlerów i indyków)
- 5) dotyczy mięsa odkostnionego mechanicznie wyprodukowanego przy zastosowaniu technik zapewniających nienaruszenie struktury kości oraz z naruszeniem struktury kości



Wyniki urzędowych badań monitoringowych próbek pobranych od zwierząt, w żywności pochodzenia zwierzęcego, wodzie i paszach na terenie powiatu wągrowieckiego w 2020 roku

Rodzaj próbek+A3:Y34		Liczba przedsiębiorstw (gospodarstw / zakładów / rzeźni), w których pobrano próbki urzędowe				Liczba próbek zbadanych ogółem																	
		ogółem		liczba przedsiębiorstw, w których stwierdzono niezgodne wyniki badań		w tym																	
						substancje niedozwolone oraz pozostałości chemiczne, biologiczne i produkty lecznicze oraz zanieczyszczenia												Wielopierścieniowe węglowodory aromatyczne					Skazenia promieniotwórcze
		gospodarstwa	zakłady / rzeźnie	gospodarstwa	zakłady / rzeźnie	Grupa A	Liczba wyników niezgodnych	Grupa B1	Liczba wyników niezgodnych	Grupa B2	Liczba wyników niezgodnych	Grupa B3	Liczba wyników niezgodnych	Liczba wyników niezgodnych					Liczba wyników niezgodnych		zbadano ogółem	Liczba wyników niezgodnych	
0	1	2	3	4	5	6	7	8	9	10	11	12	13	14	15	16	17	18	19	20	21	22	
Tkanki - Bydło	01	0	1	0	1	6	0	24	0	10	1	8	0	0	0	0	0	0	0	0	0	48	1
Tkanki - Świnie	02	0	1	0	0	7	0	36	0	6	0	6	0	0	0	0	0	0	0	0	0	55	0
Tkanki - Owce	03																					0	0
Tkanki - Konie	04																					0	0
Tkanki - Drób*	05																					0	0
Tkanki - Króliki	06																					0	0
Ryby*	07																					0	0



Powiatowy Inspektorat Weterynarii ul. Berdychowska 54, 62-100 Wągrowiec

tel.: (67) 26-85-647, fax: (67) 26-85-648, e-mail: piwwagrowiec@wiw.poznan.pl,

www.wagrowiec.piw.nowybip.pl

Owoce morza	08																					0	0
Mleko surowe	09	11	0	0	0	0	0	8	0	0	0	0	0	0	0	3	0	0	0	0	0	11	0
Miód	10	1	0	0	0	0	0	1	0	0	0	0	0	0	0	0	0	0	0	0	0	1	0
Jaja	11	3	1	0	1	0	0	5	0	3	2	1	0	0	0	0	0	0	0	0	0	9	2
Zwierzęta dzikie hodowane	12																					0	0
Zwierzęta łowne	13																					0	0
Import	14																					0	0
Woda przeznaczona do pojenia zwierząt	15	9	0	0	0	9	0	0	0	0	0	0	0	0	0	0	0	0	0	0	0	9	0
Pasze	16	0	0	0	0	0	0	0	0	4	3	0	0	0	0	0	0	0	0	0	0	4	3
wydaliny, płyny ustrojowe zwierząt pobierane przyżyciowo	17	22	0	0	0	22	0	0	0	0	0	0	0	0	0	0	0	0	0	0	0	22	0
wydaliny, płyny ustrojowe zwierząt pobierane poubojowo	18	0	1	0	0	31	0	0	0	0	0	0	0	0	0	0	0	0	0	0	0	31	0
mięso i produkty mięsne wędzone tradycyjnie	19																					0	0
ryby wędzone tradycyjnie	20																					0	0
Produkty mleczne	21																					0	0
Produkty jajczarskie	22																					0	0
Świeże mięso wołowe, wieprzowe, baranie, kozie, owcze, końskie, drobiowe	23																					0	0
Mięso mielone i wyroby mięsne przeznaczone do spożycia na surowo	24																					0	0



Powiatowy Inspektorat Weterynarii ul. Berdychowska 54, 62-100 Wągrowiec

tel.: (67) 26-85-647, fax: (67) 26-85-648, e-mail: piwwagrowiec@wiw.poznan.pl,

www.wagrowiec.piw.nowybip.pl

Mięso mielone i wyroby mięsne przeznaczone do spożycia po obróbce termicznej	25																						0	0
Mięso oddzielone mechanicznie	26																						0	0
Produkty mięsne	27																						0	0
Świeże produkty rybołówstwa	28																						0	0
Przetworzone produkty rybołówstwa	29																						0	0
Produkty RHD	30																						0	0
Żywność specjalnego przeznaczenia	31																						0	0
Inne środki spożywcze	32																						0	0
Razem	33	46	4	0	2	69	0	50	0	13	5	7	0	0	0	3	0	0	0	0	0	0	190	6

* Tkanki stanowią: mięśnie, wątroba, nerki, płuca, tkanka tłuszczowa, tłuszcz okołonerkowy, sierść

* Drób stanowią: kurczeta, indyki, gęsi, kaczki

* Jaja - kurcze, przepiórcze, ...

* Ryby - tkanki i narządy ryb wolnożyjących, hodowlanych,...



Powiatowy Inspektorat Weterynarii ul. Berdychowska 54, 62-100 Wągrowiec

tel.: (67) 26-85-647, fax: (67) 26-85-648, e-mail: piwwagrowiec@wiw.poznan.pl,

www.wagrowiec.piw.nowybiel.pl

Wyniki urzędowych badań laboratoryjnych próbek żywności, pobranych w zakładach sektora mleczarskiego na terenie powiatu wągrowieckiego w 2020 roku

Rodzaj żywności/próbek	Liczba zakładów, w których pobrano próbki urzędowe		Liczba przebadanych próbek		Liczba przebadanych partii ¹⁾		<i>Listeria monocytogenes</i>		<i>Salmonella</i>		Gronkowce koagulujące dodatnie		Enterotoksyny gronkowcowe		<i>E. coli</i>		<i>Enterobacteriaceae</i>		<i>Cronobacter</i> (<i>Enterobacter sakazakii</i>)		Przypuszczone <i>Bacillus Cereus</i>		Inne mikroorganizmy ²⁾	
	ogółem	liczba zakładów, w których stwierdzono niezgodne wyniki badań	ogółem	w których stwierdzono niezgodne wyniki badań	ogółem	w których stwierdzono niezgodne wyniki badań	ogółem	liczba partii, dla których uzyskano wynik niezgodny	ogółem	liczba partii, dla których uzyskano wynik niezgodny	ogółem	liczba partii, dla których uzyskano wynik niezgodny	ogółem	liczba partii, dla których uzyskano wynik niezgodny	ogółem	liczba partii, dla których uzyskano wynik niezgodny	ogółem	liczba partii, dla których uzyskano wynik niezgodny	ogółem	liczba partii, dla których uzyskano wynik niezgodny	ogółem	liczba partii, dla których uzyskano wynik niezgodny ³⁾	ogółem	liczba partii, dla których uzyskano wynik niezgodny ³⁾
Produkty mleczne będące żywnością RTE przeznaczoną dla niemowląt lub specjalnego medycznego przeznaczenia	0	0	0	0	0	0	0	0	0	0	0	0	0	0	0	0	0	0	0	0	0	0	0	0
Preparaty w proszku do początkowego i dalszego żywienia niemowląt i	0	0	0	0	0	0	0	0	0	0	0	0	0	0	0	0	0	0	0	0	0	0	0	0



Powiatowy Inspektorat Weterynarii ul. Berdychowska 54, 62-100 Wągrowiec

tel.: (67) 26-85-647, fax: (67) 26-85-648, e-mail: piwwagrowiec@wiw.poznan.pl,

www.wagrowiec.piw.nowybp.pl

żywność dietetyczna w proszku specjalnego przeznaczenia medycznego dla niemowląt do 6 m-cy																								
Produkty mleczne inne niż wymienione powyżej	1	0	5	0	1	0	1	0	1	0	0	0	0	0	0	0	0	0	0	0	0	0	0	0
Próbki środowiskowe	0	0	0	0	0	0	0	0	0	0	0	0	0	0	0	0	0	0	0	0	0	0	0	0

- 1) w przypadku badań środowiskowych, należy wskazać liczbę pobranych próbek.
- 2) 2) w przypadku wykonywania badań w kierunku innych mikroorganizmów, wpisać w kolumnie uwagi ich nazwę.
- 3) 3) na podstawie norm międzynarodowych, informacji naukowych, limitów zakładowych itp.



Powiatowy Inspektorat Weterynarii ul. Berdychowska 54, 62-100 Wągrowiec

tel.: (67) 26-85-647, fax: (67) 26-85-648, e-mail: piwwagrowiec@wiw.poznan.pl,

www.wagrowiec.piw.nowybp.pl

Wyniki urzędowych badań laboratoryjnych próbek surowego mleka i środowiskowych, pobranych w przedsiębiorstwach sektora mleczarskiego na terenie powiatu wągrowieckiego w 2020 roku

Rodzaj żywności/próbek	Liczba przedsiębiorstw (zakładów/gospodarstw), w których pobrano próbki urzędowe				Liczba przebadanych próbek ³⁾				Liczba komórek somatycznych/ml				Liczba bakterii w 30 ^o C/ml				Inne mikroorganizmy ²⁾			
	ogółem		liczba przedsiębiorstw, w których stwierdzono niezgodne wyniki badań ¹⁾		ogółem		liczba próbek, dla których uzyskano niezgodne wyniki badań ¹⁾		ogółem		liczba próbek, dla których uzyskano niezgodne wyniki badań ¹⁾		ogółem		liczba próbek, dla których uzyskano niezgodne wyniki badań ¹⁾					
	gospodarstwa	zakłady sektora mleczarskiego	gospodarstwa	zakłady sektora mleczarskiego	gospodarstwa	zakłady sektora mleczarskiego	gospodarstwa	zakłady sektora mleczarskiego	gospodarstwa	zakłady sektora mleczarskiego	gospodarstwa	zakłady sektora mleczarskiego	gospodarstwa	zakłady sektora mleczarskiego	gospodarstwa	zakłady sektora mleczarskiego				
Surowe mleko krowie	1	0	0	0	1	0	0	0	1	0	0	0	0	0	0	0	0	0	0	
Surowe mleko innych gatunków zwierząt	0	0	0	0	0	0	0	0	0	0	0	0	0	0	0	0	0	0	0	
Surowe mleko innych gatunków zwierząt, przeznaczone do produkcji bez obróbki termicznej	0	0	0	0	0	0	0	0	0	0	0	0	0	0	0	0	0	0	0	

1) na cele tej statystyki przyjmujemy za wynik niezgodny:



Powiatowy Inspektorat Weterynarii ul. Berdychowska 54, 62-100 Wągrowiec

tel.: (67) 26-85-647, fax: (67) 26-85-648, e-mail: piwwagrowiec@wiw.poznan.pl,

www.wagrowiec.piw.nowybip.pl

- a. dla gospodarstwa, wynik pojedynczej próbki surowego mleka:
 - i. w przypadku surowego mleka krowiego liczba bakterii w 30° C powyżej 100 000/ ml, liczba komórek somatycznych powyżej 400 000/ ml,
 - ii. w przypadku surowego mleka pochodzącego od innych gatunków liczba bakterii w 30° C powyżej 1 500 000/ml,
 - iii. - w przypadku surowego mleka pochodzącego od innych gatunków przeznaczonego do produkcji produktów w procesie nie wymagającym obróbki termicznej - liczba bakterii w 30° C powyżej 500 000/ml,
 - b. dla zakładu, wynik pojedynczej próbki surowego mleka:
 - i. w przypadku surowego mleka krowiego liczba bakterii w 30° C powyżej 300 000/ ml,
 - ii. w przypadku surowego mleka krowiego liczba somatycznych powyżej 400 000/ ml,
- 2) w przypadku wykonywania badań w kierunku innych mikroorganizmów, wpisać w kolumnie uwagi ich nazwę,
- 3) liczba faktycznie przebadanych próbek niezależnie od kierunków badania (np. jedna próbka jednocześnie badana w dwóch kierunkach OLD i LKS - w tej kolumnie jest to jedna próbka; wystarczy niezgodny wynik badania w jednym kierunku, aby uznać próbkę za niezgo



Powiatowy Inspektorat Weterynarii ul. Berdychowska 54, 62-100 Wągrowiec

tel.: (67) 26-85-647, fax: (67) 26-85-648, e-mail: piwwagrowiec@wiw.poznan.pl,

www.wagrowiec.piw.nowybip.pl

Plany i założenia na rok 2021

LP	PROBLEM / ZAGADNIENIE	PLANOWANE DZIAŁANIE	ODPOWIEDZIALNOŚĆ	TERMIN REALIZACJI
1.	Choroba Aujeszkiego	przewodzenie badań monitoringowych w kierunku choroby; podtrzymanie statusu regionu wolnego od choroby, wyjaśnienie przypadków podejrzeń	zespół ds. zdrowia i ochrony zwierząt	2021
2.	Afrykański pomór świń	realizacja programu mającego na celu wczesne wykrycie zakażeń wirusem wywołującym ASF	zespół ds. zdrowia i ochrony zwierząt	2021
3.	Choroba niebieskiego języka	realizacja wieloletniego programu wykrywania występowania zakażeń wirusem choroby niebieskiego języka	zespół ds. zdrowia i ochrony zwierząt	2021
4.	Salmonellozy drobiu	kontynuacja krajowego programu zwalczania salmonelloz w stadach hodowlanych i towarowych kur oraz w stadach drobiu rzeźnego	zespół ds. zdrowia i ochrony zwierząt	2021
	Enzootyczna białaczka bydła, Gruźlica i Bruceloza bydła, Wścieklizna, Bruceloza owiec i kóz, TSE, HPAI, Klasyczny pomór świń, Choroba pęcherzykowa świń, Pryszczycza bydła, Gorączka Q,	podtrzymanie statusu Powiatu wolnego od choroby, wyjaśnienie wszelkich przypadków podejrzeń, prowadzenie badań monitoringowych	zespół ds. zdrowia i ochrony zwierząt	2021



6.	IBR/IPV	prowadzenie badań monitoringowych; wydawanie zaleceń dotyczących postępowania w razie stwierdzenia choroby	zespół ds. zdrowia i ochrony zwierząt	2021
7.	Nadzór nad humanitarną ochroną zwierząt	nadzór nad ochroną zwierząt w gospodarstwach, w transporcie, w rzeźniach; kontrole dobrostanu zwierząt w celu zapewnienia przestrzegania przepisów o ochronie zwierząt	zespół ds. zdrowia i ochrony zwierząt zespół ds. bezpieczeństwa żywności, pasz i utylizacji	2021
8.	Nadzór nad obrotem zwierzętami, nad przewozem zwierząt	nadzór nad wprowadzaniem na rynek do wywozu i handlu zwierząt; kontrole podmiotów zajmujących się skupem i targowiskiem zwierząt, przewozem zwierząt	zespół ds. zdrowia i ochrony zwierząt	2021
9.	Nadzór nad zakładami drobiu, zwierzętami akwakultury, schroniskiem dla zwierząt	nadzór nad spełnianiem wymagań weterynaryjnych	zespół ds. zdrowia i ochrony zwierząt	2021
10.	Nadzór nad higieną materiału biologicznego	nadzór nad zdrowiem zwierząt przeznaczonych do rozrodu, jakością materiału biologicznego i jaj wylęgowych drobiu	zespół ds. zdrowia i ochrony zwierząt	2021
11.	Identyfikacja i rejestracja zwierząt	wykonywanie kontroli wymogów wzajemnej zgodności (cross-compliance) w zakresie obszaru A, B i C; prowadzenie kontroli rejestracji i identyfikacji zwierząt	zespół ds. zdrowia i ochrony zwierząt	2021



12.	Nadzór nad produkcją środków spożywczych pochodzenia zwierzęcego oraz nad paszami i ubocznymi produktami zwierzęcymi	kontynuowanie opracowanego programu nadzoru i monitoringu spodziewanych zagrożeń w celu utrzymania zadowalającego stanu bezpieczeństwa sanitarno-weterynaryjnego na terenie Powiatu Wągrowiec; zatwierdzanie i rejestracja, wpis i wykreślenie z rejestru podmiotów; realizacja planu badań kontrolnych w kierunku pozostałości chemicznych, biologicznych, w tkankach zwierząt żywych, produktach spożywczych pochodzenia zwierzęcego, w paszach i wodzie przeznaczonej do pojenia zwierząt; realizacja planu badań urzędowych	zespół ds. bezpieczeństwa żywności, pasz i utylizacji	2021
-----	--	---	---	------

